



VISTAS DEL COUNTRY
RESIDENCIAL
SECCION *Atardeceres*

DONDE CADA
ATARDECER
ES UNA OBRA
DE ARTE



UN PROYECTO DE



¿QUIÉNES SOMOS?

¡Bienvenidos a **Vistas del Country**, el lugar donde el sueño de vivir en la playa se convierte en realidad!

En **Vistas del Country**, entendemos que la privacidad y el confort son esenciales para disfrutar al máximo de tu hogar.

Por eso, hemos diseñado un proyecto residencial único, que combina la belleza natural de la costa con el lujo y la comodidad que tu familia merece.

Cada una de nuestras casas ha sido meticulosamente diseñada para ofrecerte tu propia alberca, proporcionando un oasis privado donde podrás relajarte y disfrutar de momentos inolvidables en familia.

Nuestro compromiso es ofrecerte un hogar con todos los equipamientos necesarios para que vivas con la comodidad que siempre has deseado, sin los costos prohibitivos que suelen acompañar a estas características.

Descubre cómo Vistas del Country redefine el concepto de vivir junto al mar, brindándote un estilo de vida que equilibra lujo, privacidad y accesibilidad.

¡Te invitamos a explorar nuestra oferta y encontrar tu nuevo hogar en la playa hoy mismo!



VISTAS DEL COUNTRY
RESIDENCIAL
SECCION *Atardeceres*



AMPLIA
área
RECREATIVA



imagenes meramente ilustrativas

Área Recreativa

- Cancha de Futbol
- Área Pet Friendly
- Área Verde con juegos

SECCION *Atardeceres*



@vistasdelcountry



VISTAS DEL COUNTRY
RESIDENCIAL
SECCION *Atardeceres*

INCLUYE:

**ALBERCA PROPIA, PASTO
SINTÉTICO, CISTERNA, MUEBLES DE
COCINA, CANCELES DE BAÑO
Y VITROPISO EN TODA LA CASA.
AREA RECREATIVA CON CANCHA
DE FUTBOL Y CALLES DE
CONCRETO.**



UN PROYECTO DE



www.vistasdelcountry.com

desde
\$6,299,000
pesos



Modelo 1



Modelo 2

Planta Baja

Estancia
Cocina Integral
Comedor
1/2 Baño

DESDE
\$6,299,000
PESOS



217M2
Construcción

Planta Alta

4 Recamaras
3 Baños completos
Terraza



Informacion

662 127 1299



@vistadelcountry

imagenes meramente ilustrativas

Planta Baja

La planta baja ofrece una cómoda estancia, cocina integral con isla, comedor, medio baño y detalles de alta calidad como cancelas en baños y vitropiso en toda la casa, combinando estilo y funcionalidad.

- Estancia
- Cocina Integral con Isla
- Comedor
- 1/2 Bano



CON
vitropiso
TODA LA CASA

imagenes meramente ilustrativas

Planta Baja



CON
Terraza
PRIVADA



imagenes meramente ilustrativas

Planta Alta

La planta alta destaca por su terraza privada, perfecta para el descanso al aire libre. Dispone de cuatro recámaras espaciaosas y tres baños completos, brindando comodidad y privacidad para cada miembro de la familia.

- 4 Recamaras
- 3 Baños completos
- Terraza

SECCION *Atardeceres*



imagenes meramente ilustrativas

Planta Alta

Exteriores

Los exteriores ofrecen calles amplias de concreto hidráulico y viviendas construidas con ladrillo para mayor durabilidad. Cada casa cuenta con su propia alberca privada, con cimentación sólida y materiales de alta calidad, diseñada para brindar un espacio exclusivo de recreación y relajación.



CON
alberca

PRIVADA POR
CASA

imagenes meramente ilustrativas

- Alberca privada por casa
- Pasto sintético
- Cisterna

ALGUNAS CARACTERISTICAS



Alberca Privada por casa

Alberca con cimentación construida de materiales (No de plástico)



Moderno

Diseño contemporáneo



Buenos materiales

Casas hechas de ladrillo.



Excelente inversión

Areas condominal que permiten un orden y la seguridad de la inversión.



Ubicación

La mejor ubicación, cerca de la mayoría de restaurantes, farmacia, super, bares, etc.

ALGUNAS RESEÑAS



testimonio

Persona 1



testimonio

Persona 2

SECCION *Atardeceres* 

INFO DE INTERES

MARINA SAN CARLOS (A 5 MINUTOS)

Fundada en 1976, Marina San Carlos ofrece todos los servicios para embarcaciones de cualquier tamaño. Nos comprometemos a crear la mejor experiencia para nuestros clientes, sin importar su nacionalidad. Como líderes en satisfacción del cliente, cuidamos nuestro medio ambiente y servimos con integridad. ¡Navega con nosotros y descubre la diferencia! 🚤☀️

CERRO TETAKAWI

Su nombre significa “Montaña de Piedra” en yaqui y es una visita obligada es el mirador escénico, donde se domina el paisaje de la ciudad.

El Cerro es una imponente formación natural, símbolo inconfundible de la bahía, cuya escarpada superficie de 200 metros de altura se ha convertido en un reto para los practicantes del senderismo y la escalada.

EXCELENTE GASTRONOMIA

San Carlos, Sonora, es conocido por su rica gastronomía, que combina sabores del mar y la tierra.

Los mariscos frescos, como camarones, pescado y callos de hacha, son protagonistas en muchos platillos locales. También destacan los tacos de pescado, ceviches, y aguachiles.

Además, la región ofrece carnes asadas al estilo sonorense, incluyendo cortes de res y cabrito. La influencia mexicana se mezcla con ingredientes frescos y locales, creando una experiencia culinaria única en el noroeste de México.



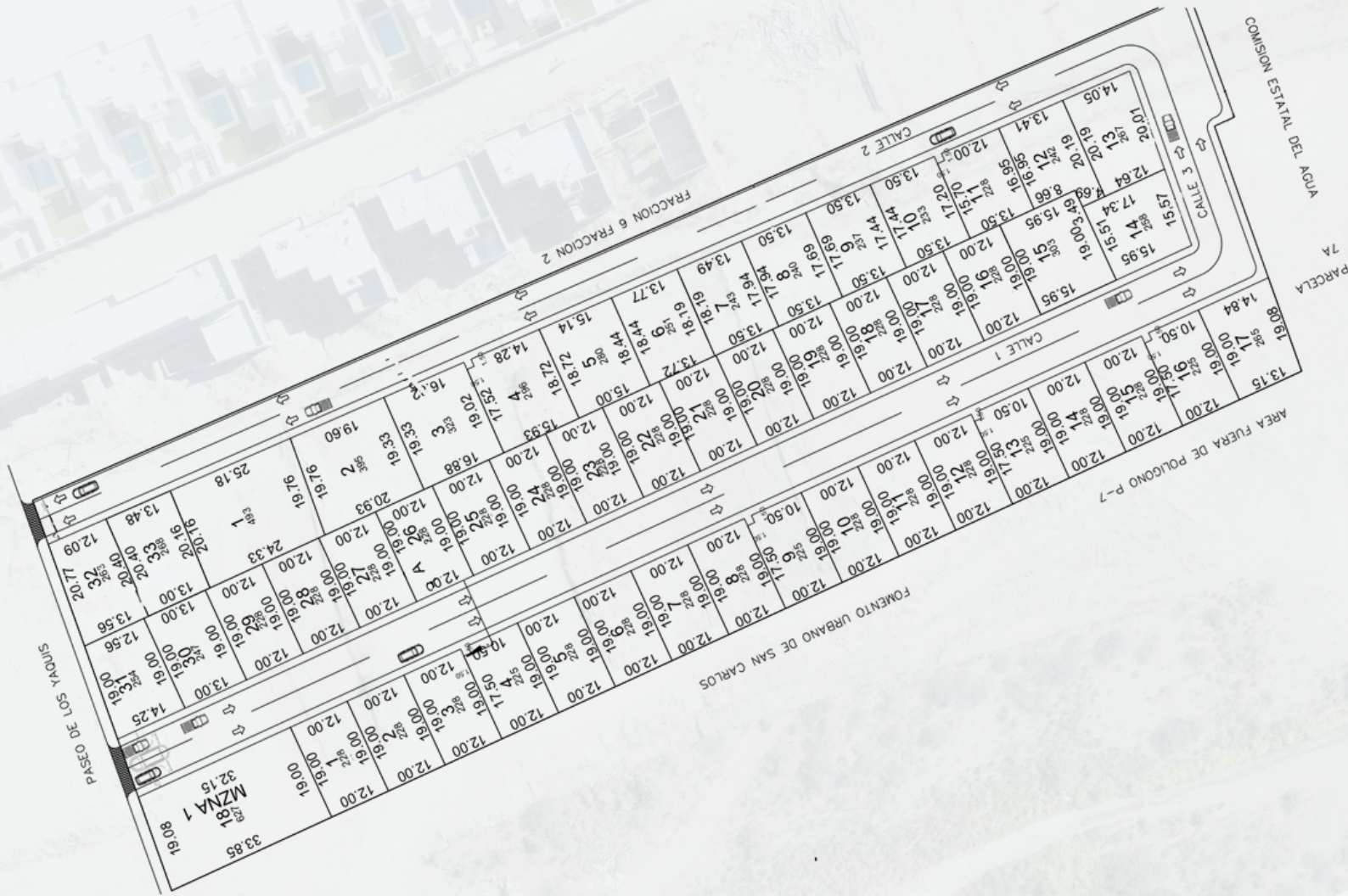
UBICACIÓN



Vistas del Contry Sección Atardeceres te ofrece la mejor ubicación en San Carlos, con todos los lugares más importantes a solo minutos de tu alcance. Disfruta de la comodidad de tener todo lo que necesitas cerca, en un entorno privilegiado y exclusivo.

¡Haz de este tu nuevo hogar!


ENCUENTRA TU MEJOR UBICACION



SIMBOLOGÍA

 Vendidos

 Disponibles

 Reservados



Cancha Futbol



Area Pet Friendly



Areas Verdes y juegos



MAS INFORMACIÓN

SEGURIDAD

El fraccionamiento contará con una caseta de vigilancia. Que todos los costos serán gestionados por el Consejo de dueños. Así como este tuviera facultad de tener un mayor número de elementos de guardias y contratar circuito cerrado

RENTAS

Dependiendo el día, en temporadas altas se pueden rentar hasta en 7-8 mil pesos la noche de jueves a domingo

COSTO PROPIEDAD

desde \$6,299,000.00

CONTACTO

Alejandro Lopez Miranda
Telefono: 662 127 1299
Whatsapp: 662 127 1299

